



**КОМИТЕТ ИМУЩЕСТВЕННЫХ ОТНОШЕНИЙ
АДМИНИСТРАЦИИ ПЕРМСКОГО МУНИЦИПАЛЬНОГО РАЙОНА**

РАСПОРЯЖЕНИЕ

15.04.2022

№ 1629

**Об установлении публичного
сервитута на часть земельных
участков**

В соответствии со ст. 23, гл. V.7 Земельного кодекса Российской Федерации, Федеральным законом от 25.10.2001 № 137-ФЗ «О введении в действие Земельного кодекса Российской Федерации», пп. 3.7.5 п. 3.7 разд. 3 Положения о комитете имущественных отношений администрации Пермского муниципального района, утвержденного решением Земского Собрания Пермского муниципального района Пермского края от 22.12.2016 № 178, на основании ходатайства открытого акционерного общества «Межрегиональная распределительная сетевая компания Урала» (ИНН 6671163413, ОГРН 1056604000970) (далее - ОАО «МРСК Урала») от 02.03.2022 № 1580:

1. Установить в интересах ОАО «МРСК Урала» публичный сервитут общей площадью 5118 кв.м на часть земельных участков:

- с кадастровым номером 59:32:0000000:12829, расположенный по адресу: Пермский край, Пермский район, Хохловское с/п, д. Верхняя Хохловка, ВЛ 6 кв ф. Хохловский;

- с кадастровым номером 59:32:0000000:13021, расположенный по адресу: Пермский край, Пермский район, Хохловское с/п, д. В. Хохловка, КТП-4211;

- с кадастровым номером 59:32:2270001:73, расположенный по адресу: Пермский край, Пермский район, Хохловское с/п, д. Верхняя Хохловка, ул. Прибрежная, 8;

- с кадастровым номером 59:32:2620001:76, расположенный по адресу: Пермский край, Пермский район, Хохловское с/п, ул. Прибрежная, 6;

- с кадастровым номером 59:32:2620001:79, расположенный по адресу: Пермский край, Пермский район, Хохловское с/п, д. Верхняя Хохловка;

- с кадастровым номером 59:32:2620001:118, расположенный по адресу: Пермский край, Пермский район, Хохловское с/п, д. Верхняя Хохловка;

- с кадастровым номером 59:32:2620001:122, расположенный по адресу: Пермский край, Пермский район, Хохловское с/п, д. Верхняя Хохловка;

- с кадастровым номером 59:32:2620002:9, расположенный по адресу: Пермский край, Пермский район, Хохловское с/п, д. Верхняя Хохловка, с/т «Верхняя Хохловка», уч. 9;

- с кадастровым номером 59:32:2620002:10, расположенный по адресу: Пермский край, Пермский район, Хохловское с/п, д. Верхняя Хохловка, с/т «Верхняя Хохловка», уч. 10;

- с кадастровым номером 59:32:2620005:33, расположенный по адресу: Пермский край, Пермский район, Хохловское с/п, д. Верхняя Хохловка, с/т «Верхняя Хохловка», уч. 33;

- с кадастровым номером 59:32:2620005:54, расположенный по адресу: Пермский край, Пермский район, Хохловское с/п, д. Верхняя Хохловка, ул. Милашина, з/у 31;

- с кадастровым номером 59:32:2620005:55, расположенный по адресу: Пермский край, Пермский район, Хохловское с/п, д. Верхняя Хохловка, ул. Милашина, з/у 32;

- с кадастровым номером 59:32:2620005:57, расположенный по адресу: Пермский край, Пермский район, Хохловское с/п, д. Верхняя Хохловка, с/т «Верхняя Хохловка», уч. 34;

- с кадастровым номером 59:32:3000006:957, расположенный по адресу: Пермский край, Пермский район, Хохловское с/п, примерно в 0,100 км по направлению на запад от д. Верхняя Хохловка;

- с кадастровым номером 59:32:3000006:998, расположенный по адресу: Пермский край, Пермский район, примерно в 0,100 км по направлению на запад от ориентира: Пермский край, Пермский район, Хохловское с/п, д. Верхняя Хохловка;

- с кадастровым номером 59:32:3000006:1000, расположенный по адресу: Пермский край, Пермский район, примерно в 0,100 км по направлению на запад от ориентира: Пермский край, Пермский район, Хохловское с/п, д. Верхняя Хохловка;

- с кадастровым номером 59:32:3000006:1001, расположенный по адресу: Пермский край, Пермский район, Хохловское с/п, д. Верхняя Хохловка, кв. Западный, з/у 17;

- с кадастровым номером 59:32:3000006:1003, расположенный по адресу: Пермский край, Пермский район, примерно в 0,100 км по направлению на запад от ориентира: Пермский край, Пермский район, Хохловское с/п, д. Верхняя Хохловка;

- с кадастровым номером 59:32:3000006:1004, расположенный по адресу: Пермский край, Пермский район, примерно в 0,100 км по направлению на запад от ориентира: Пермский край, Пермский район, Хохловское с/п, д. Верхняя Хохловка;

- с кадастровым номером 59:32:3000006:1008, расположенный по адресу: Пермский край, Пермский район, примерно в 0,100 км по направлению на запад от ориентира: Пермский край, Пермский район, Хохловское с/п, д. Верхняя Хохловка;

- с кадастровым номером 59:32:3000006:1011, расположенный по адресу: Пермский край, Пермский район, Хохловское с/п, д. Верхняя Хохловка, кв. Западный, з/у 33;

- с кадастровым номером 59:32:3000006:1012, расположенный по адресу: Пермский край, Пермский район, примерно в 0,100 км по направлению на запад от ориентира: Пермский край, Пермский район, Хохловское с/п, д. Верхняя Хохловка;

- с кадастровым номером 59:32:3000006:1013, расположенный по адресу: Пермский край, Пермский район, примерно в 0,100 км по направлению на запад от ориентира: Пермский край, Пермский район, Хохловское с/п, д. Верхняя Хохловка;

- с кадастровым номером 59:32:3000006:1017, расположенный по адресу: Пермский край, Пермский район, примерно в 0,100 км по направлению на запад от ориентира: Пермский край, Пермский район, Хохловское с/п, д. Верхняя Хохловка;

- с кадастровым номером 59:32:3000006:1021, расположенный по адресу: Пермский край, Пермский район, примерно в 0,100 км по направлению на запад от ориентира: Пермский край, Пермский район, Хохловское с/п, д. Верхняя Хохловка

- с кадастровым номером 59:32:3000006:1023, расположенный по адресу: Пермский край, Пермский район, примерно в 0,100 км по направлению на запад от ориентира: Пермский край, Пермский район, Хохловское с/п, д. Верхняя Хохловка;

- с кадастровым номером 59:32:3000006:2214, расположенный по адресу: Пермский край, Пермский район, примерно в 0,100 км по направлению на запад от ориентира: Пермский край, Пермский район, Хохловское с/п, д. Верхняя Хохловка;

- с кадастровым номером 59:32:3000006:2215, расположенный по адресу: Пермский край, Пермский район, примерно в 0,100 км по направлению на запад от ориентира: Пермский край, Пермский район, Хохловское с/п, д. Верхняя Хохловка.

Цель: Для размещения объекта электросетевого хозяйства «Электросетевой комплекс Подстанция 35/6 кВ «Скобелевка» (ВЛ 0,4 кВ от КТП 4211)».

Срок: 49 лет.

2. Утвердить границы публичного сервитута земельных участков, указанных в п. 1 настоящего распоряжения, согласно прилагаемой схеме расположения границ публичного сервитута.

3. Срок, в течение которого использование указанных в п. 1 настоящего распоряжения земельных участков в соответствии с их разрешенным использованием будет невозможно или существенно затруднено в связи с осуществлением сервитута – не установлен.

4. Порядок установления зон с особыми условиями использования территорий и содержание ограничений прав на земельные участки в границах таких зон установлен Постановлением Правительства РФ от 24.02.2009 № 160 «О порядке установления охранных зон объектов электросетевого хозяйства и особых условий использования земельных участков, расположенных в границах таких зон».

5. Плата за публичный сервитут не устанавливается в соответствии с ч. 4 ст. 3.6 Федерального закона от 25.10.2001 года № 137-ФЗ «О введении в действие Земельного кодекса Российской Федерации».

6. Комитету имущественных отношений администрации Пермского муниципального района в течение 5 рабочих дней со дня подписания настоящего распоряжения:

6.1. Направить настоящее распоряжение правообладателям земельных участков, указанных в п. 1 распоряжения;

6.2. Направить настоящее распоряжение в Управление Федеральной службы государственной регистрации, кадастра и картографии по Пермскому краю;

6.3. Направить настоящее распоряжение в ОАО «МРСК Урала», а также сведения о лицах, являющихся правообладателями земельных участков, сведения о лицах, подавших заявления об учете их прав (обременений прав) на земельные участки, способах связи с ними, копии документов, подтверждающих права указанных лиц на земельные участки;

6.4. Направить в администрацию Хохловского сельского поселения настоящее распоряжение для опубликования в порядке, установленном для официального опубликования (обнародования) муниципальных правовых актов уставом поселения.

7. Разместить настоящее распоряжение на сайте Пермского муниципального района www.permraion.ru.

8. Настоящее распоряжение вступает в силу со дня его подписания.

9. Контроль исполнения распоряжения оставляю за собой.

И.о. председателя комитета



М.В. Королева

Приложение № 1
к распоряжению
комитета имущественных
отношений администрации
Пермского муниципального района
от 15.04.2022 № 1629

ОПИСАНИЕ МЕСТОПОЛОЖЕНИЯ ГРАНИЦ

Публичный сервитут для размещения объекта электросетевого хозяйства
«Электросетевой комплекс Подстанция 35/6 кВ «Скобелевка» (ВЛ 0,4 кВ от КТП 4211)
(наименование объекта, местоположение границ которого описано (далее - объект))

Раздел I

Сведения об объекте		
№ п/п	Характеристики объекта	Описание характеристик
1	2	3
1	Местоположение объекта	Пермский край, Пермский район
2	Площадь объекта +/- величина погрешности определения площади (Р+/- Дельта Р)	5118 кв.м ± 15 кв.м
3	Иные характеристики объекта	Публичный сервитут для размещения объекта электросетевого хозяйства «Электросетевой комплекс Подстанция 35/6 кВ «Скобелевка» (ВЛ 0,4 кВ от КТП 4211) на срок 49 лет

Приложение № 2
к распоряжению
комитета имущественных
отношений администрации
Пермского муниципального района
от 15.04.2022 № 1629

Раздел 2

Сведения о местоположении границ объекта					
1. Система координат <u>МСК-59, зона 2</u>					
2. Сведения о характерных точках границ объекта					
Обозначение характерных точек границ	Координаты, м		Метод определения координат характерной точки	Средняя квадратическая погрешность положения характерной точки (M _д), м	Описание обозначения точки на местности (при наличии)
	X	Y			
1	2	3	4	5	6
1	547348.57	2231454.03	Метод спутниковых геодезических измерений (определений)	0.10	—
2	547392.90	2231429.85	Метод спутниковых геодезических измерений (определений)	0.10	—
3	547410.25	2231448.85	Метод спутниковых геодезических измерений (определений)	0.10	—
4	547424.87	2231465.66	Метод спутниковых геодезических измерений (определений)	0.10	—
5	547446.75	2231486.60	Метод спутниковых геодезических измерений (определений)	0.10	—
6	547464.71	2231488.18	Метод спутниковых геодезических измерений (определений)	0.10	—
7	547464.35	2231492.16	Метод спутниковых геодезических измерений (определений)	0.10	—
8	547450.45	2231490.90	Метод спутниковых геодезических измерений (определений)	0.10	—
9	547467.65	2231511.43	Метод спутниковых геодезических измерений (определений)	0.10	—
10	547479.50	2231525.88	Метод спутниковых геодезических измерений (определений)	0.10	—
11	547481.59	2231516.67	Метод спутниковых геодезических измерений (определений)	0.10	—
12	547482.22	2231513.92	Метод спутниковых геодезических измерений (определений)	0.10	—
13	547486.12	2231514.82	Метод спутниковых геодезических измерений (определений)	0.10	—
14	547485.85	2231515.97	Метод спутниковых геодезических измерений (определений)	0.10	—
15	547482.66	2231529.69	Метод спутниковых геодезических измерений (определений)	0.10	—
16	547503.90	2231554.47	Метод спутниковых геодезических измерений (определений)	0.10	—
17	547505.37	2231545.11	Метод спутниковых геодезических измерений (определений)	0.10	—
18	547505.62	2231543.58	Метод спутниковых геодезических измерений (определений)	0.10	—
19	547509.57	2231544.21	Метод спутниковых геодезических измерений (определений)	0.10	—
20	547509.19	2231546.63	Метод спутниковых геодезических измерений (определений)	0.10	—
21	547507.30	2231558.44	Метод спутниковых геодезических измерений (определений)	0.10	—
22	547526.41	2231581.19	Метод спутниковых геодезических измерений (определений)	0.10	—
23	547527.85	2231571.69	Метод спутниковых геодезических измерений (определений)	0.10	—
24	547531.81	2231572.29	Метод спутниковых геодезических измерений (определений)	0.10	—
25	547529.59	2231586.88	Метод спутниковых геодезических измерений (определений)	0.10	—
26	547505.02	2231609.93	Метод спутниковых геодезических измерений (определений)	0.10	—
27	547474.03	2231639.79	Метод спутниковых геодезических измерений (определений)	0.10	—
28	547479.38	2231649.28	Метод спутниковых геодезических измерений (определений)	0.10	—
29	547475.90	2231651.24	Метод спутниковых геодезических измерений (определений)	0.10	—
30	547471.05	2231642.62	Метод спутниковых геодезических измерений (определений)	0.10	—
31	547441.59	2231670.67	Метод спутниковых геодезических измерений (определений)	0.10	—
32	547413.40	2231697.50	Метод спутниковых геодезических измерений (определений)	0.10	—
33	547413.99	2231709.08	Метод спутниковых геодезических измерений (определений)	0.10	—
34	547409.99	2231709.28	Метод спутниковых геодезических измерений (определений)	0.10	—
35	547409.54	2231700.56	Метод спутниковых геодезических измерений (определений)	0.10	—
36	547383.57	2231725.96	Метод спутниковых геодезических измерений (определений)	0.10	—
37	547382.24	2231739.37	Метод спутниковых геодезических измерений (определений)	0.10	—
38	547378.26	2231738.97	Метод спутниковых геодезических измерений (определений)	0.10	—
39	547379.82	2231723.96	Метод спутниковых геодезических измерений (определений)	0.10	—
40	547409.98	2231695.23	Метод спутниковых геодезических измерений (определений)	0.10	—
41	547438.83	2231667.77	Метод спутниковых геодезических измерений (определений)	0.10	—
42	547470.15	2231637.97	Метод спутниковых геодезических измерений (определений)	0.10	—
43	547502.26	2231607.03	Метод спутниковых геодезических измерений (определений)	0.10	—
44	547524.94	2231585.66	Метод спутниковых геодезических измерений (определений)	0.10	—
45	547503.67	2231560.30	Метод спутниковых геодезических измерений (определений)	0.10	—
46	547478.96	2231531.52	Метод спутниковых геодезических измерений (определений)	0.10	—
47	547464.57	2231513.99	Метод спутниковых геодезических измерений (определений)	0.10	—
48	547445.34	2231491.13	Метод спутниковых геодезических измерений (определений)	0.10	—

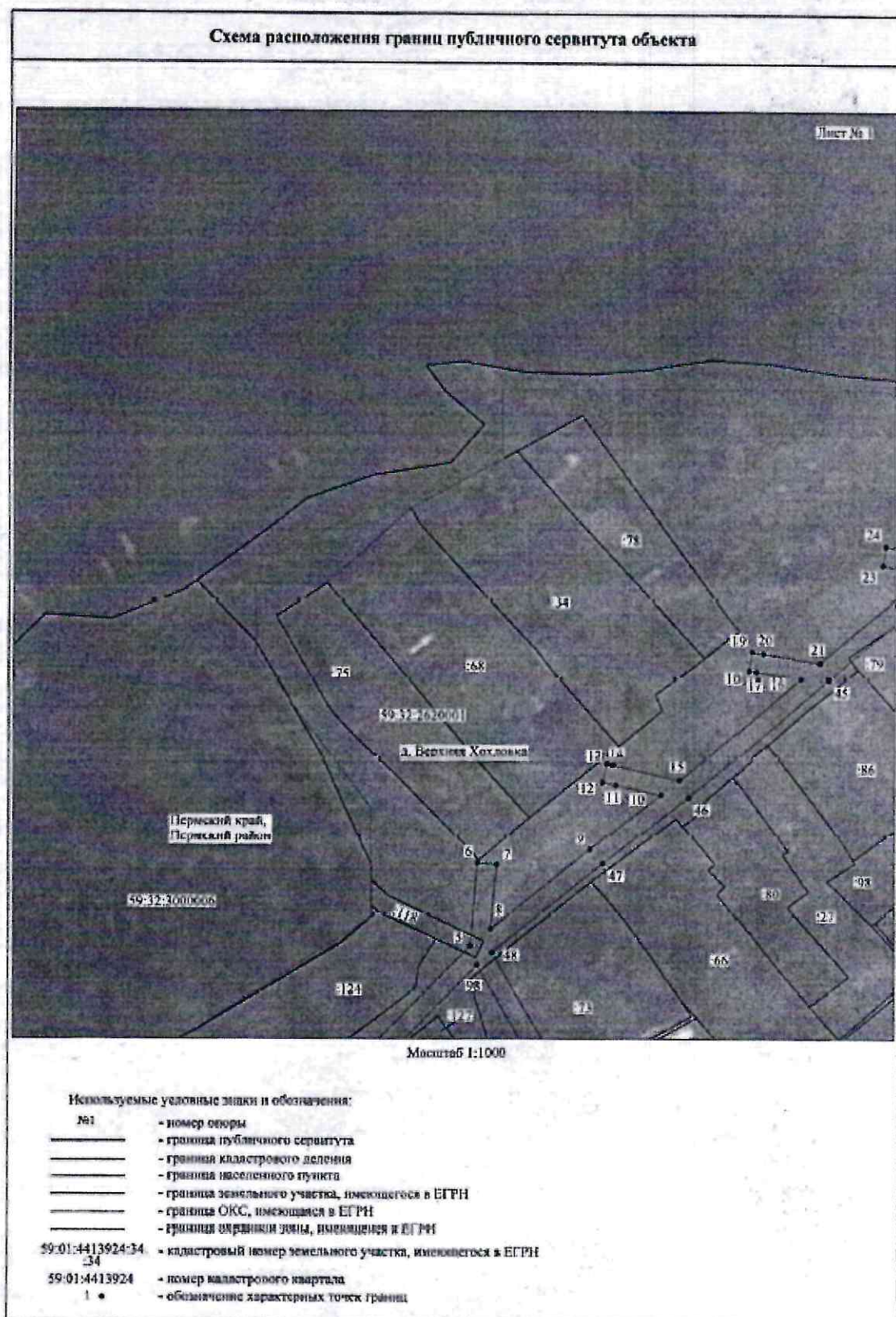
Приложение № 3
к распоряжению
комитета имущественных
отношений администрации
Пермского муниципального района
от 15.04.2022 № 1629

49	547414.06	2231508.75	Метод спутниковых геодезических измерений (определений)	0.10	--
50	547378.22	2231528.91	Метод спутниковых геодезических измерений (определений)	0.10	--
51	547354.62	2231542.66	Метод спутниковых геодезических измерений (определений)	0.10	--
52	547331.47	2231555.39	Метод спутниковых геодезических измерений (определений)	0.10	--
53	547355.58	2231576.02	Метод спутниковых геодезических измерений (определений)	0.10	--
54	547358.10	2231583.16	Метод спутниковых геодезических измерений (определений)	0.10	--
55	547349.90	2231597.07	Метод спутниковых геодезических измерений (определений)	0.10	--
56	547311.09	2231628.35	Метод спутниковых геодезических измерений (определений)	0.10	--
57	547288.33	2231646.14	Метод спутниковых геодезических измерений (определений)	0.10	--
58	547283.29	2231650.08	Метод спутниковых геодезических измерений (определений)	0.10	--
59	547259.68	2231624.57	Метод спутниковых геодезических измерений (определений)	0.10	--
60	547237.62	2231600.52	Метод спутниковых геодезических измерений (определений)	0.10	--
61	547201.83	2231580.44	Метод спутниковых геодезических измерений (определений)	0.10	--
62	547203.70	2231576.99	Метод спутниковых геодезических измерений (определений)	0.10	--
63	547238.39	2231596.35	Метод спутниковых геодезических измерений (определений)	0.10	--
64	547255.26	2231578.98	Метод спутниковых геодезических измерений (определений)	0.10	--
65	547272.15	2231562.57	Метод спутниковых геодезических измерений (определений)	0.10	--
66	547224.97	2231515.48	Метод спутниковых геодезических измерений (определений)	0.10	--
67	547201.80	2231491.96	Метод спутниковых геодезических измерений (определений)	0.10	--
68	547179.52	2231469.58	Метод спутниковых геодезических измерений (определений)	0.10	--
69	547157.22	2231447.21	Метод спутниковых геодезических измерений (определений)	0.10	--
70	547139.95	2231430.00	Метод спутниковых геодезических измерений (определений)	0.10	--
71	547124.18	2231414.46	Метод спутниковых геодезических измерений (определений)	0.10	--
72	547106.56	2231437.10	Метод спутниковых геодезических измерений (определений)	0.10	--
73	547090.09	2231458.39	Метод спутниковых геодезических измерений (определений)	0.10	--
74	547066.60	2231488.72	Метод спутниковых геодезических измерений (определений)	0.10	--
75	547063.22	2231485.87	Метод спутниковых геодезических измерений (определений)	0.10	--
76	547066.93	2231455.93	Метод спутниковых геодезических измерений (определений)	0.10	--
77	547103.40	2231434.66	Метод спутниковых геодезических измерений (определений)	0.10	--
78	547123.66	2231408.54	Метод спутниковых геодезических измерений (определений)	0.10	--
79	547142.77	2231427.16	Метод спутниковых геодезических измерений (определений)	0.10	--
80	547160.04	2231444.39	Метод спутниковых геодезических измерений (определений)	0.10	--
81	547182.36	2231466.76	Метод спутниковых геодезических измерений (определений)	0.10	--
82	547204.64	2231489.14	Метод спутниковых геодезических измерений (определений)	0.10	--
83	547227.81	2231512.66	Метод спутниковых геодезических измерений (определений)	0.10	--
84	547251.29	2231535.94	Метод спутниковых геодезических измерений (определений)	0.10	--
85	547277.89	2231562.55	Метод спутниковых геодезических измерений (определений)	0.10	--
86	547258.08	2231581.80	Метод спутниковых геодезических измерений (определений)	0.10	--
87	547241.52	2231598.90	Метод спутниковых геодезических измерений (определений)	0.10	--
88	547262.62	2231621.85	Метод спутниковых геодезических измерений (определений)	0.10	--
89	547283.87	2231644.56	Метод спутниковых геодезических измерений (определений)	0.10	--
90	547308.61	2231625.21	Метод спутниковых геодезических измерений (определений)	0.10	--
91	547346.78	2231594.56	Метод спутниковых геодезических измерений (определений)	0.10	--
92	547353.70	2231582.76	Метод спутниковых геодезических измерений (определений)	0.10	--
93	547352.09	2231578.31	Метод спутниковых геодезических измерений (определений)	0.10	--
94	547324.86	2231554.94	Метод спутниковых геодезических измерений (определений)	0.10	--
95	547352.64	2231539.18	Метод спутниковых геодезических измерений (определений)	0.10	--
96	547376.50	2231525.32	Метод спутниковых геодезических измерений (определений)	0.10	--
97	547412.10	2231505.27	Метод спутниковых геодезических измерений (определений)	0.10	--
98	547442.63	2231488.05	Метод спутниковых геодезических измерений (определений)	0.10	--
99	547421.97	2231468.42	Метод спутниковых геодезических измерений (определений)	0.10	--
100	547407.25	2231451.51	Метод спутниковых геодезических измерений (определений)	0.10	--
101	547392.17	2231434.83	Метод спутниковых геодезических измерений (определений)	0.10	--
102	547330.49	2231437.33	Метод спутниковых геодезических измерений (определений)	0.10	--
1	547348.57	2231454.03	Метод спутниковых геодезических измерений (определений)	0.10	--

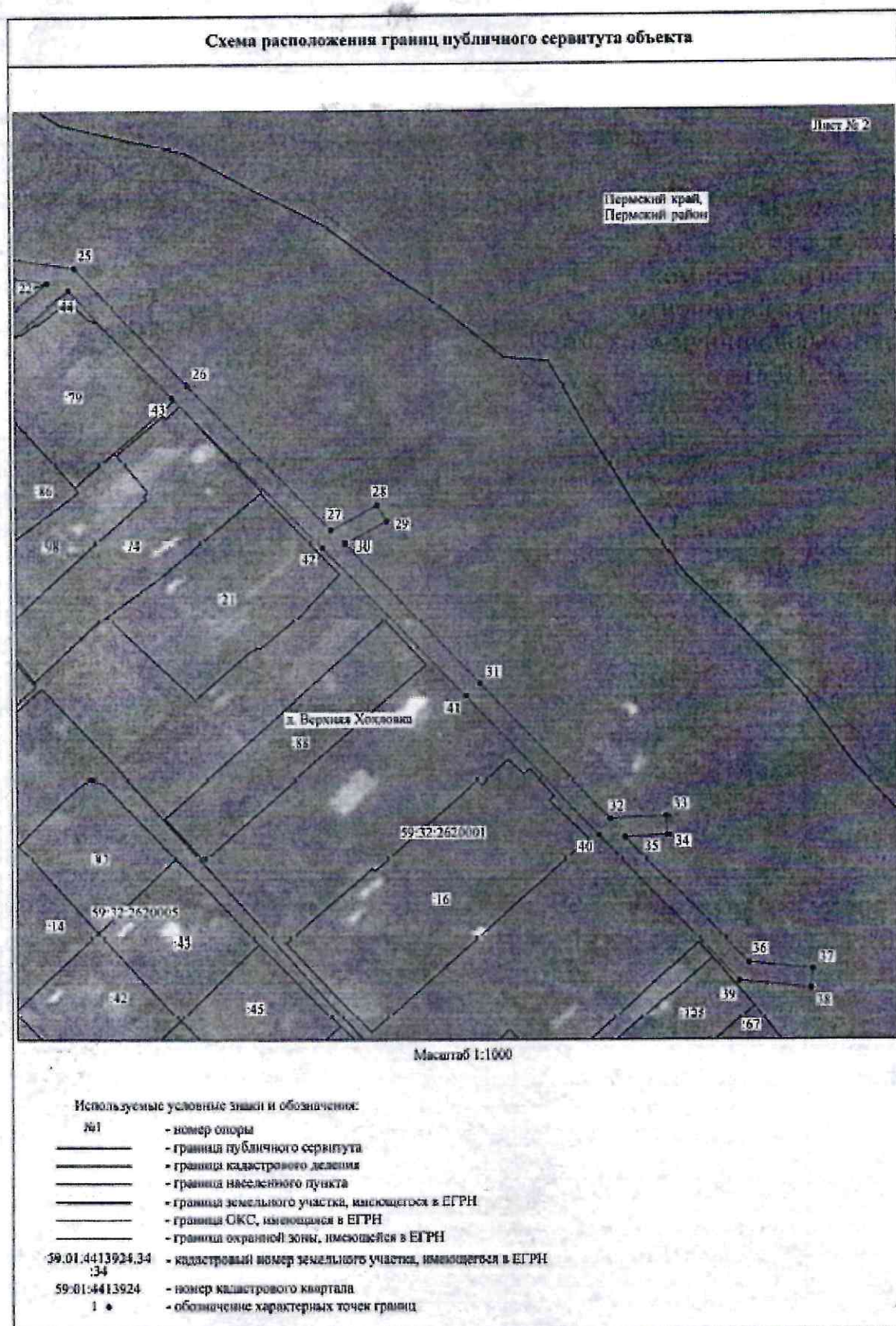
3. Сведения о характерных точках части (частей) границы объекта

Обозначение характерных точек части границы	Координаты, м		Метод определения координат характерной точки	Средняя квадратическая погрешность положения характерной точки (M _t), м	Описание обозначения точки на местности (при памяти)
	X	Y			
1	2	3	4	5	6
-	-	-	-	-	-

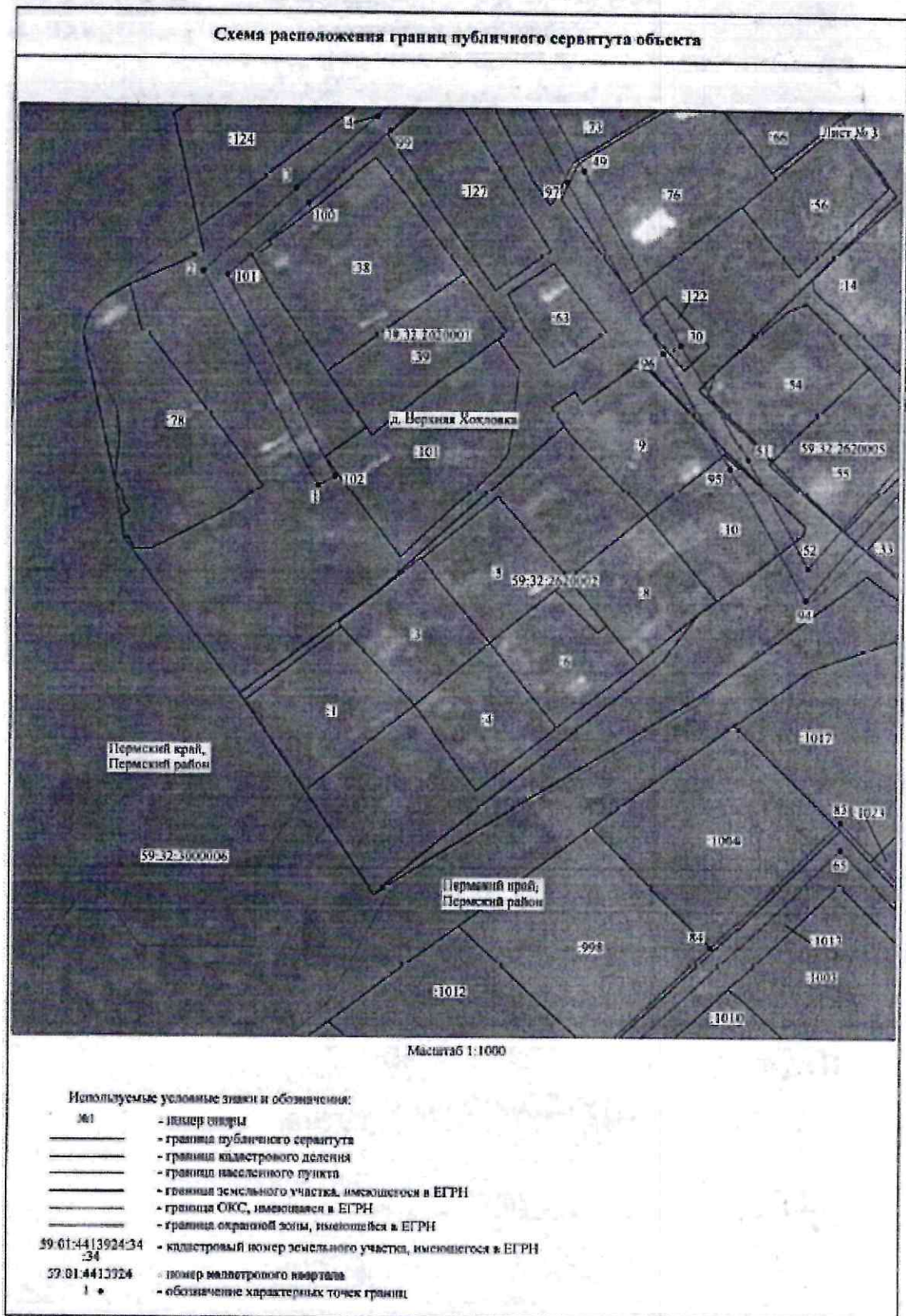
Приложение № 4
к распоряжению
комитета имущественных
отношений администрации
Пермского муниципального района
от 15.04.2022 № 1629



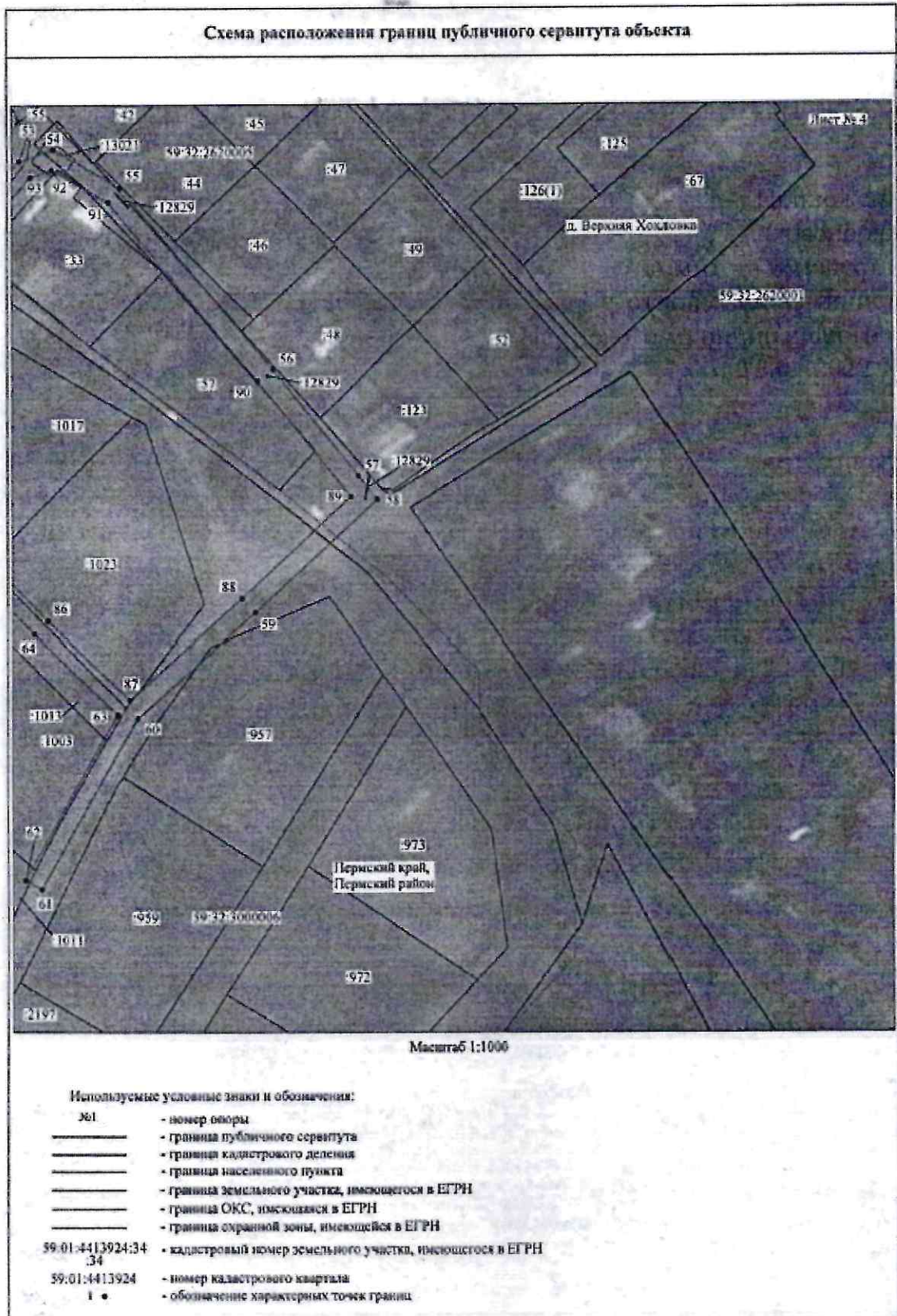
Приложение № 5
к распоряжению
комитета имущественных
отношений администрации
Пермского муниципального района
от 15.04.2022 № 1629



Приложение № 6
к распоряжению
комитета имущественных
отношений администрации
Пермского муниципального района
от 15.04.2022 № 1629



Приложение № 7
к распоряжению
комитета имущественных
отношений администрации
Пермского муниципального района
от 15.04.2022 № 1629



Приложение № 8
к распоряжению
комитета имущественных
отношений администрации
Пермского муниципального района
от 15.04.2022 № 1629

